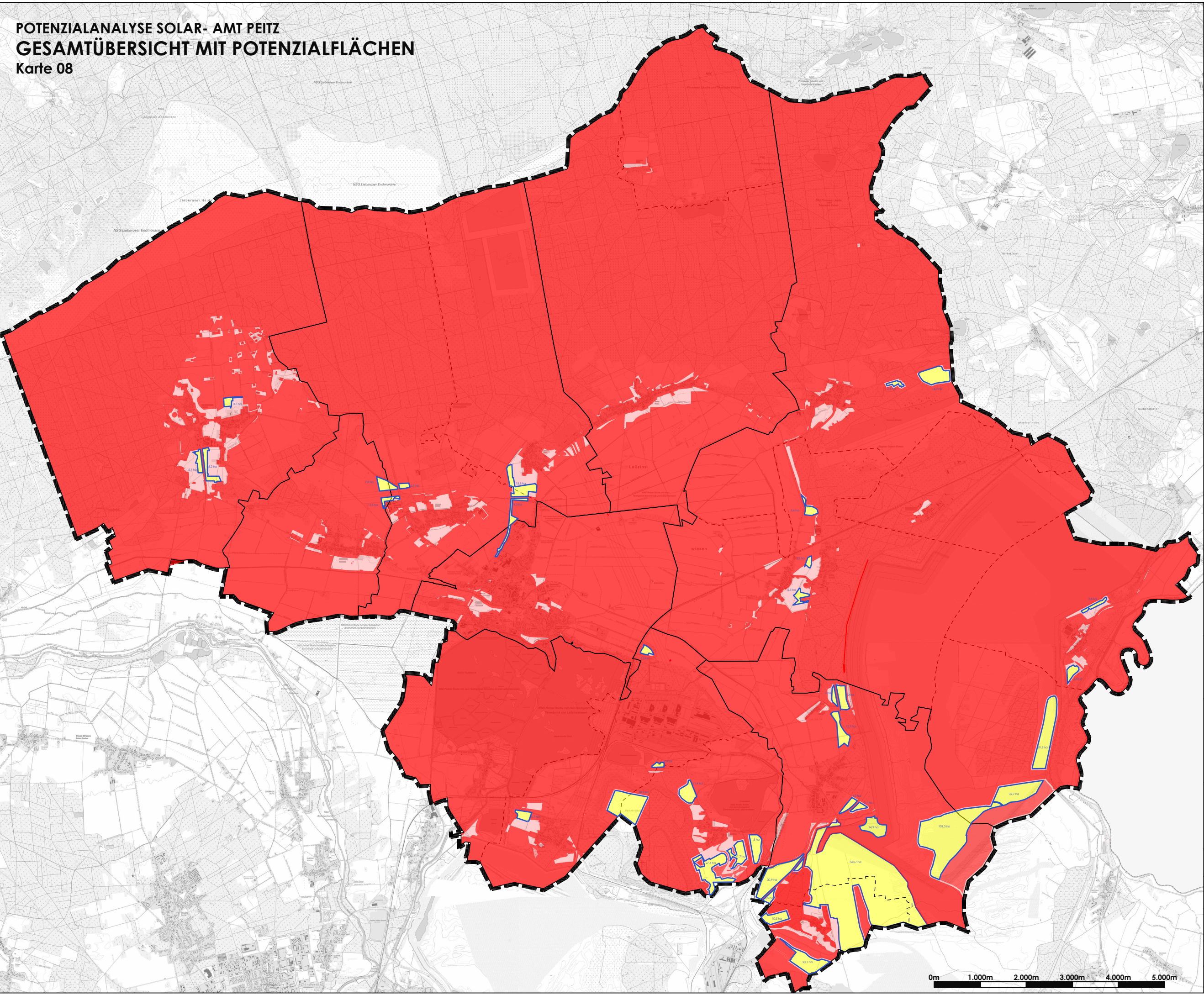


POTENZIALANALYSE SOLAR- AMT PEITZ  
GESAMTÜBERSICHT MIT POTENZIALFLÄCHEN  
Karte 08



**Zeichenerklärung**

Geltungsbereich

Gemeindegrenze

Harte Ausschlusskriterien

Weiche Ausschlusskriterien

Potenzielle Fläche (größer als 2 Hektar)

**Solaranlagen-Potenzialflächen im Amt Peitz**

Die Gesamtfläche des untersuchten Geltungsbereichs beträgt **28.396,8 Hektar**. Für das **Amt Peitz** wurde innerhalb dieser Region eine spezifische **Potenzialfläche** für Solaranlagen von **873 Hektar** ausgewiesen. Dies entspricht einem prozentualen Anteil von **3,1 Prozent** bezogen auf die gesamte untersuchte Fläche.

Potenzialanalyse Solar  
Amt Peitz  
**Gesamtübersicht mit Potenzialflächen**

Auftraggeber:  
Amt Peitz  
Schulstraße 6  
03185 Peitz  
  
035601 / 38-0  
peitz@peitz.de

Verfasser:  
kollektiv stadtsucht GmbH  
  
Rudolf-Breitscheid-Straße 72  
03046 Cottbus  
0355 / 75 21 66 11  
info@kollektiv-stadtsucht.com

Bearbeitung: Hr.Opitz

Zeichnung: Hr.Salah

Plangröße: 420mm x 297mm

Maßstab: 1:75.000

Datum: 21.10.2025