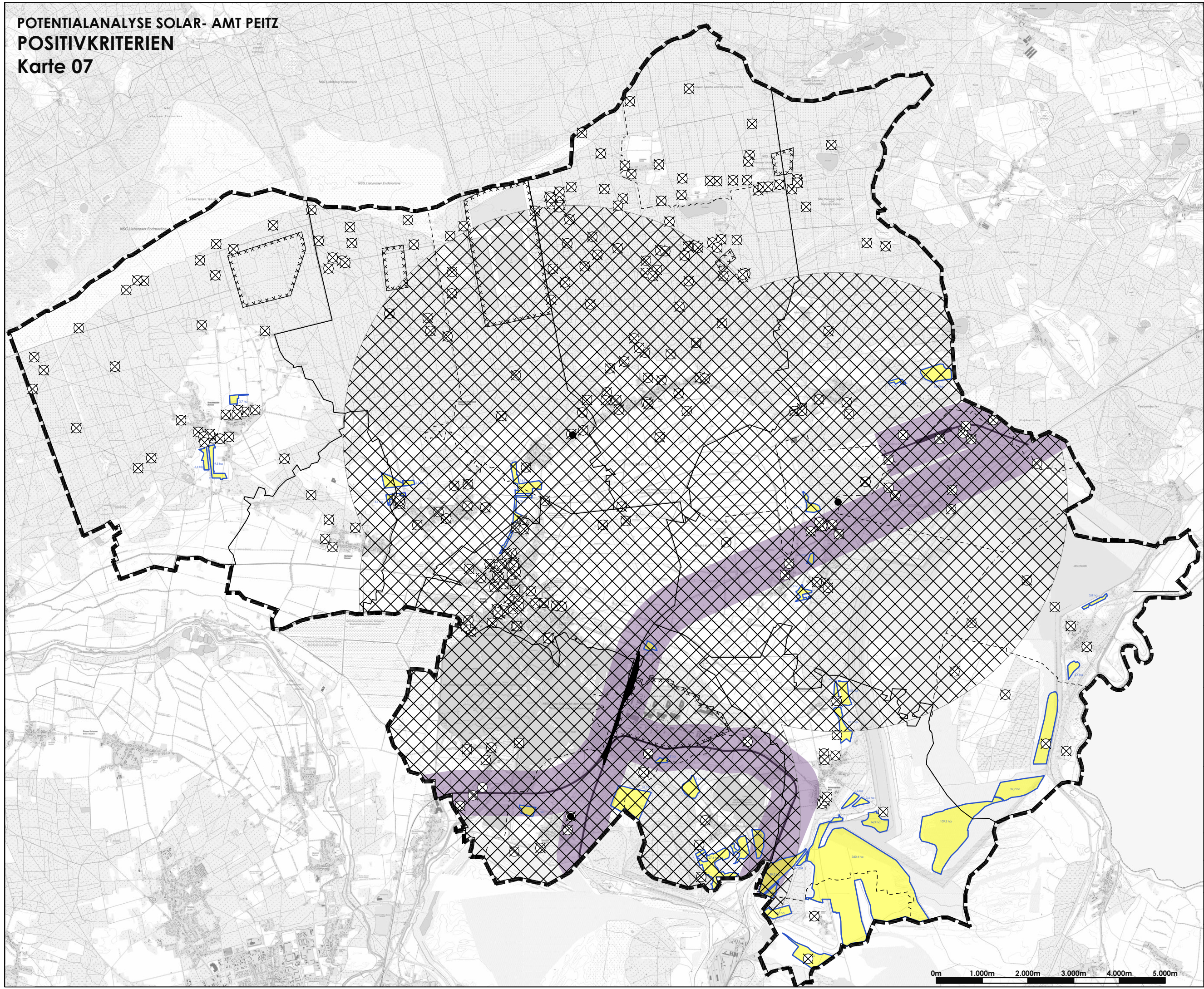


POTENTIALANALYSE SOLAR- AMT PEITZ
POSITIVKRITERIEN
Karte 07



Zeichenerklärung

- Geltungsbereich
- Gemeindegrenze
- Gemarkungsgrenze
- Potenzielle Fläche (größer als 2 Hektar)
- 500m-Korridor Schienen
- Benachteiligte Gebiete gem. §37 EEG
- Konversionsflächen (mit umweltgefährdenden Stoffen belastete Flächen)
- mit umweltgefährdenden Stoffen belastete Flächen
- Nähe zu Netzeinspeisepunkten (5 km)

Positivkriterien

- 500m-Korridor Schienen
- Benachteiligte Gebiete gem. §37 EEG
- Konversionsflächen (mit umweltgefährdenden Stoffen belastete Flächen)
- mit umweltgefährdenden Stoffen belastete Flächen
- Nähe zu Netzeinspeisepunkten (5 km)

Potenzialanalyse Solar
Amt Peitz
Positivkriterien

Auftraggeber:
Amt Peitz
Schulstraße 6
03185 Peitz

035601 / 38-0
peitz@peitz.de



Verfasser:
kollektiv stadtsucht GmbH

Rudolf-Breitscheid-Straße 72
03046 Cottbus
0355 / 75 21 66 11
info@kollektiv-stadtsucht.com



Bearbeitung: Hr.Opitz

Zeichnung: Hr.Salah

Plangröße: 420mm x 297mm

Maßstab: 1:75.000

Datum: 15.10.2025

