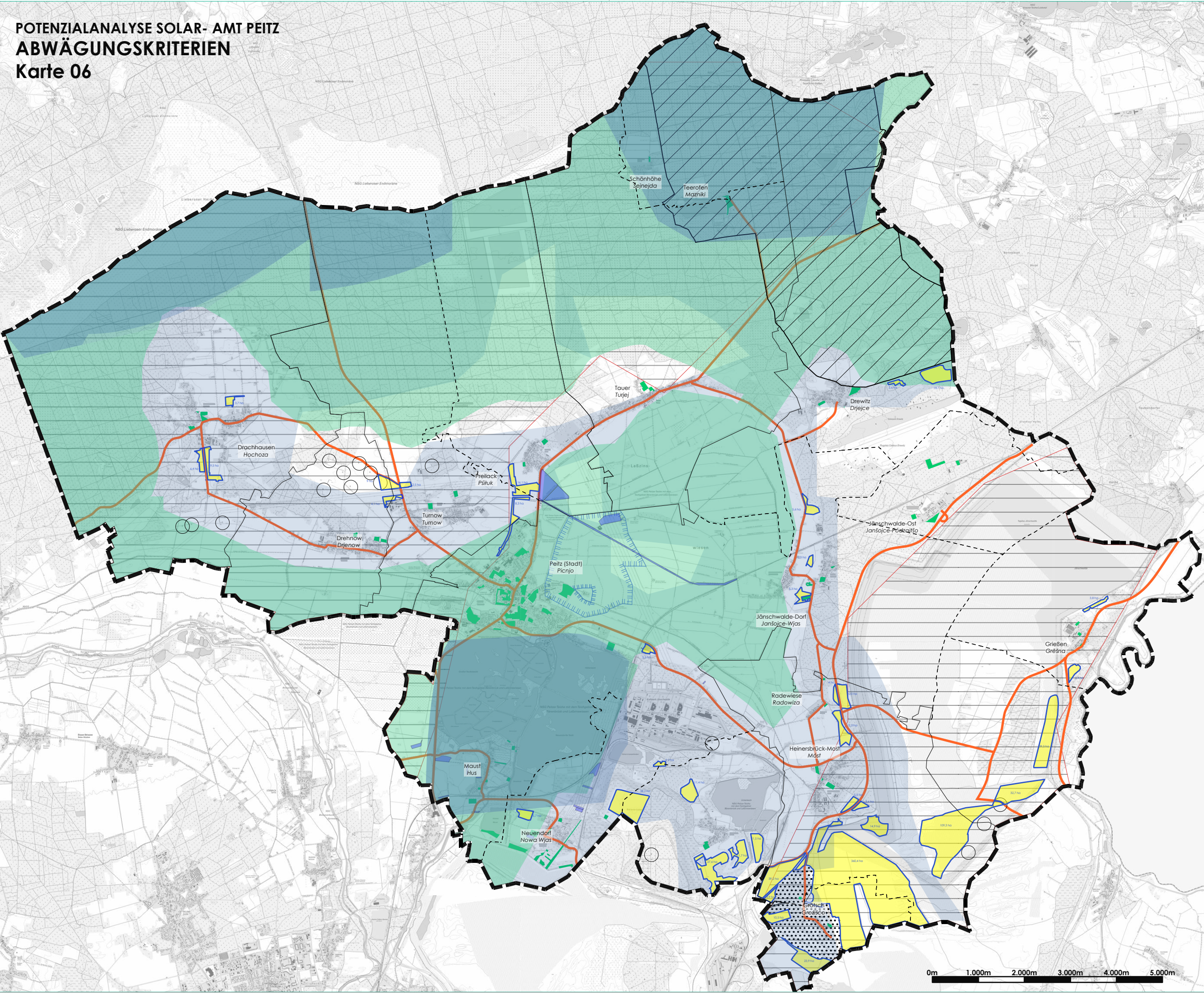


POTENZIALANALYSE SOLAR- AMT PEITZ
ABWÄGUNGSKRITERIEN
Karte 06



Zeichenerklärung

- Geltungsbereich
- Gemeindegrenze
- Gemarkungsgrenze

- Potenzielle Fläche (größer als 2 Hektar)

Kriterien

- Unzerschnittene und störungsarme Räume
- Wasserschutzgebiet Zone III
- A&E-Maßnahmen
- Ortsumstellung 360
- Biotopverbund (LAPRO)
- Vorbehaltsgebiete "Rohstoffgewinnung"
- Naturpark (Schlaubetal)
- Baubeschränkungszone an Straßen, Freihaltebereich
- 150 m Abstand zu Windkraftanlagen (Eiswurf)

Gebiete mit hochwertigem Landschaftsbild

- Hoch -Erhalten
- Mittel -Pflegen

Potenzialanalyse Solar
Amt Peitz
Kriterien, die zu Konflikten führen können

Auftraggeber:
Amt Peitz
Schulstraße 6
03185 Peitz

035601 / 38-0
peitz@peitz.de



Verfasser:
kollektiv stadtsucht GmbH

Rudolf-Breitscheid-Straße 72
03046 Cottbus
0355 / 75 21 66 11
info@kollektiv-stadtsucht.com



Bearbeitung: Hr.Opitz

Zeichnung: Hr.Salah

Plangröße: 420mm x 297mm

Maßstab: 1:75.000

Datum: 15.10.2025